

Effektive Netzwerkübersicht

Infrastrukturen selbst „kleinerer“ Unternehmen werden immer komplexer und unübersichtlicher. Redundant ausgelegte Anbindungen, verzweigte Zugangs-Verbindungen, flächendeckende WLAN-Access-Points und hochverfügbare Core-Netze führen unweigerlich dazu, dass immer weniger IT-Mitarbeiter den aktuellen Netzwerkplan – die Topologie im Kopf haben können. Wird, wie in den meisten Netzwerken, das ganze dann noch in virtuelle Netzwerke unterteilt und sollen Fehleranalysen betrieben werden, so wird dies nicht nur komplex, sondern kann auch zu gravierenden Fehlentscheidungen führen.

Mehr als „nur“ Übersicht

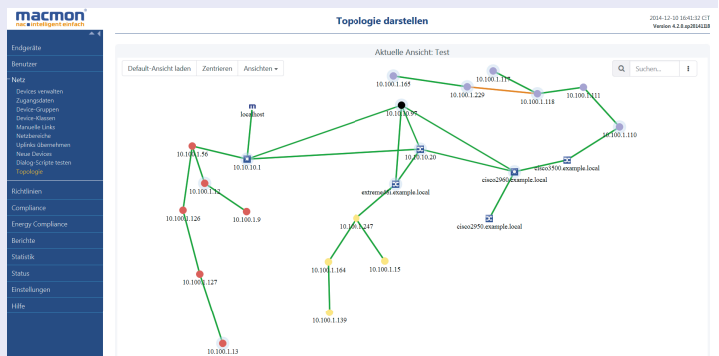
Die grafische Topologiedarstellung innerhalb von macmon Network Access Control ist daher die ideale Möglichkeit den Überblick zurückzuerhalten! Informationen, die macmon in jedem Netzwerk erkennt, werden damit komfortabel und automatisch visualisiert. Neben der reinen Darstellung, ist aber vor allem die Möglichkeit, die Daten effektiv in der Grafik zu nutzen, ein entscheidender Vorteil. Durch Filtern der Eigenschaften

VLANs sowie der direkten Nachbarn vervollständigt die Übersicht. Fehlende Uplinks zwischen Netzwerkkomponenten können zusätzlich manuell gesetzt werden. Gerade in großen Netzwerken stellt sich auch die Integration in das Reporting als sehr wertvoll heraus – filtern Sie einfach z. B. nach einem bestimmten Standort und erstellen daraus eine separate Ansicht, um so einen effektiveren Überblick zu erhalten. Des Weiteren können die erstellten Ansichten gespeichert, aktualisiert und exportiert werden, um sie z. B. mit Visio oder anderen SVG-Tools weitergehend zu bearbeiten. Anforderungen

Key facts

- ✓ Herstellerunabhängig und passend für jede Umgebung
- ✓ Automatisches Ergebnis bei der Implementierung von macmon NAC
- ✓ Zurückgewinnen der vollen Netzwerkübersicht
- ✓ Effektiv nutzbare Informationen - visualisiert
- ✓ Erfüllen von Anforderungen aus Revision und Audits
- ✓ Auch im 802.1X Betrieb
- ✓ Vermeidung von Fehlentscheidungen in der Netzwerkplanung

der Devices spüren Sie Konfigurationsfehler auf oder machen bestimmte Konstellationen, wie die Verbindungen untereinander greifbarer. So können z.B. alle Switches, die ein bestimmtes VLAN kennen, einfach hervor gehoben und selektiert werden – gleichzeitig fallen die Geräte auf, die das gesuchte VLAN (noch) nicht kennen. Eine Übersicht aller dem jeweiligen Gerät bekannten



aus Revisionen und Audits nach einer Netzwerkdarstellung können so „nebenbei“ mit erfüllt werden, während die Netzwerkübersicht enorm zunimmt und Erweiterungen sowie Umbauten erheblich leichter planbar werden. Durch die intelligente Kombination von 802.1X und SNMP Technologien innerhalb macmons, steht Ihnen die grafische Topologiedarstellung auch zur Verfügung, wenn Sie flächendeckend die Zugangskontrolle mittels Zertifikaten realisieren. Die Nutzung der neuen Technologien bedeutet daher bei macmon nicht den Verlust der Funktionen aus bewährten Technologien. Die macmon Topology ist Bestandteil des macmon Network Bundles und steht damit allen macmon Network Bundle Kunden direkt zur Verfügung.

Kontakt

macmon secure GmbH
 Alte Jakobstraße 79-80 | 10179 Berlin
 Tel.: +49 30 2325777-0 | nac@macmon.eu | www.macmon.eu